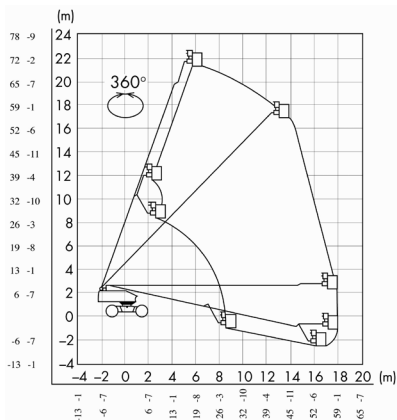


Teleskop-Arbeitsbühnen Diesel



Typ: T 230ADG

Arbeitshöhe	23,00 m
Plattformhöhe	21,00 m
max. seitliche Reichweite	17,80 m
Transportlänge	11,57 m
Transportbreite	2,43 m
Achsen ausfahrbar	○
Gesamtbreite in Arbeitsstellung	○
Transporthöhe	2,64 m
Größe Arbeitskorb (LxB)	1,95 m x 0,85 m
Tragkraft Arbeitskorb	250 kg
Schwenkbereich	360 ° endlos
Drehbarer Arbeitskorb	●
Korbarm	●
Eigengewicht	14.700 kg
Bereifung	Geländereifen ausgeschäumt
Spurenfreie Bereifung	○
Antrieb	Diesel
Vierradlenkung	○
Inneneinsatz	○
Außeneinsatz	●
Steigfähigkeit	45 %
Drehwagenüberhang	1,15 m
Pendelachse	●
Höhe Knickgelenk	○
Bodenfreiheit (Mitte)	0,23 m
Besonderheit	HV-Steuerung Transportabmessungen mit eingeknicktem Arm: Transportlänge: 9,40 m / Transporthöhe: 2,95 m

Alle Angaben dienen lediglich der Information und haben keinen bindenden Charakter.

Die technischen Daten sind Herstellerangaben und baureihenabhängig.

Weidler behält sich das Recht vor, jederzeit und ohne Ankündigung Spezifikations- und Modelländerungen vorzunehmen.