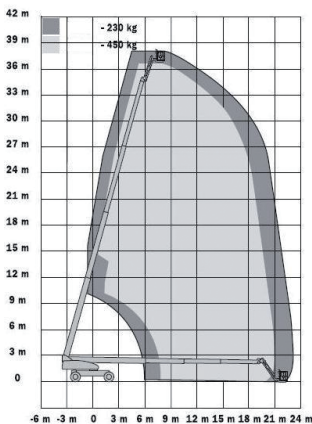


# Teleskop-Arbeitsbühnen Diesel



## Typ: T 385ADG

|                                 |   |
|---------------------------------|---|
| Arbeitshöhe                     | 38,58 m   |
| Plattformhöhe                   | 36,58 m   |
| max. seitliche Reichweite       | 22,68 m   |
| Transportlänge                  | 10,64 m   |
| Transportbreite                 | 2,49 m  |
| Achsen ausfahrbar               | ●   |
| Gesamtbreite in Arbeitsstellung | 3,81 m  |
| Transporthöhe                   | 3,05 m  |
| Größe Arbeitskorb (LxB)         | 2,45 m x 0,92 m   |
| Tragkraft Arbeitskorb           | 227 kg/450 kg   |
| Schwenkbereich                  | 360 ° endlos  |
| Drehbarer Arbeitskorb           | ●   |
| Korbarm                         | ●   |
| Eigengewicht                    | 15.615 kg   |
| Bereifung                       | Geländereifen ausgeschäumt  |
| Spurenfreie Bereifung           | ○   |
| Antrieb                         | Diesel  |
| Vierradlenkung                  | ●   |
| Inneneinsatz                    | ○   |
| Außeneinsatz                    | ●   |
| Steigfähigkeit                  | 45 %  |
| Drehwagenüberhang               | 1,67 m  |
| Pendelachse                     | ●   |
| Höhe Knickgelenk                | ○   |
| Bodenfreiheit (Mitte)           | 0,30 m  |
| Besonderheit                    | bei 450 kg Tragkraft max. 21,00 m seitliche Reichweite<br>Korbarm drehbar horizontal bei 227 kg Tragkraft |

Alle Angaben dienen lediglich der Information und haben keinen bindenden Charakter.

Die technischen Daten sind Herstellerangaben und baureihenabhängig.

Weidler behält sich das Recht vor, jederzeit und ohne Ankündigung Spezifikations- und Modelländerungen vorzunehmen.